

# Flèche télescopique automotrice SX-135 XC

## Spécifications

Modèle	SX-135 XC
--------	-----------

### Dimensions

Hauteur de travail* (max.)	43,15 m
Hauteur plancher (max.)	41,15 m
Portée horizontale (max.)	24,38 m
Positionnement en négatif	6 m
<b>A</b> Longueur plateau	0,91 m
<b>B</b> Largeur du panier	2,44 m
<b>C</b> Hauteur - repliée	3,05 m
<b>D</b> Longueur - repliée	19,76 m
Longueur - position de transport	13,28 m
<b>E</b> Largeur - essieux rétractés	2,49 m
Largeur - essieux étendus	3,94 m
<b>F</b> Empattement - essieux rétractés	4,11 m
Empattement - essieux étendus	4,11 m
<b>G</b> Garde au sol - centre machine	0,38 m

### Productivité

Capacité de charge	300 kg / 454 kg
Rotation du panier	160°
Débattement vertical du panier	70° / 55°
Rotation de la tourelle	360° continue
Déport arrière tourelle - essieux rétractés	1,14 m
Déport arrière tourelle - essieux étendus	1,70 m
Vitesse de translation - repliée	4,3 km/h
Vitesse de translation - déployée/étendues	0,65 km/h

### Aptitude en pente\*\*

Rayon de braquage - essieux rétractés: intérieure	8,03 m
extérieure	9,96 m
Rayon de braquage - essieux étendus: intérieure	2,90 m
extérieure	6,17 m

### Contrôles

Pneus	445D50/710HD gonflés mousse
-------	-----------------------------

### Alimentation

Motorisation	Deutz Etape IIIA TD 2011 L04i 4 cylindres 55 kW, Deutz Etape IIIB TD 2.9L4 4 cylindres 55 kW, Perkins 854-E34T Etape IIIB 55 kW, Perkins 1104D-44T Etape IIIA 55 kW/62 kW
Unité d'alimentation auxiliaire	12 V DC
Capacité réservoir hydraulique	227 L
Capacité réservoir carburant	151 L

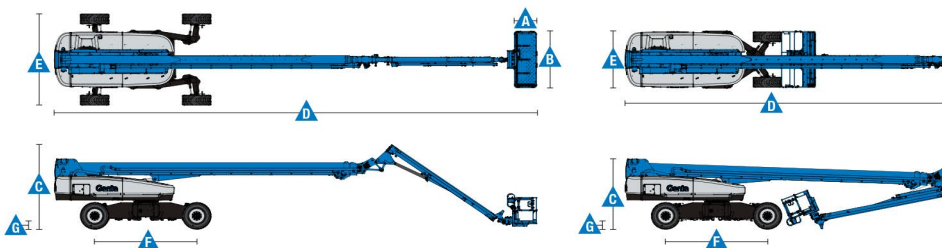
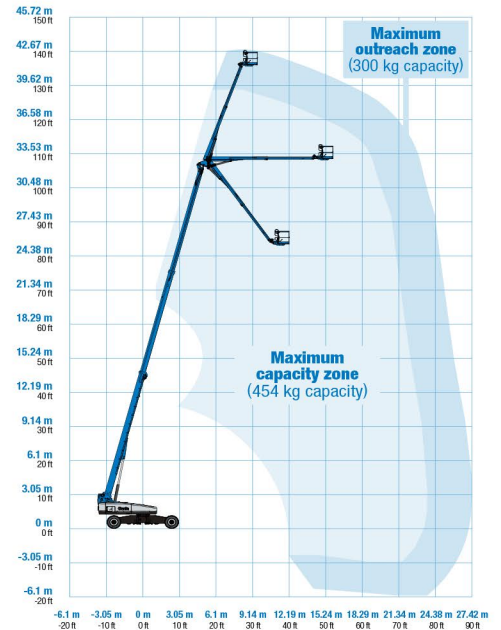
### Poids\*\*\*

4x4	21,546 kg
-----	-----------

### Conformité aux normes

Directives UE : 2006/42/CE - (Machines refonte)  
EN280;2014/30/EU  
(CEM) ; 2000/14/CE (niveau sonore extérieur)

### Courbe de travail SX-135 XC



\* Hauteur de travail = Hauteur de plancher + 2 m.  
\*\* L'aptitude indique la capacité à graver des pentes. Se référer au Manuel de l'Opérateur pour le degré des pentes autorisé.  
\*\*\* Le poids varie en fonction des options et des normes du pays où la machine est livrée.