



URW-506 (3,0 t à 3,4 m)

URW-506-1 (4,0 t à 2,5 m)

- Largeur hors tout 1,4 m
- Portée maximale 15,52 m
- Moteur diesel en standard, entraînement électrique par le réseau en option
- Pas d'augmentation de longueur de grue avec l'option électrique
- Opération indépendante du calage
- Système d'alerte vocale intelligent
- Radiocommande à distance en standard
- Limiteur d'espace de travail
- Limitation d'orientation (en option)
- Accélération et régulation automatique du régime moteur permettant un fonctionnement plus économique et écologique



Capacité de levage	700 kg (max)
Longueur	2017 mm
Poids	50 kg
Inclinaison	0°, 20°, 40°, 60°



L'URW-506 combine flexibilité en opération et capacité optimale. Cette grue est capable de lever une charge de 3 tonnes à 3,4 m ou 4 tonnes avec un crochet à 5 brins. Comme pour toutes les grues araignées, le dispositif de limitation de sécurité de charge de l'URW-506 permet à l'opérateur de prédéfinir les paramètres de travail. A l'approche des limites prédéfinies, la vitesse des mouvements est réduite et un alarme sonne avant que l'opération ne s'arrête.

CONTROLES A DISTANCE



Radiocommande à distance en standard



Radiocommande avec Informations digitales (en option)

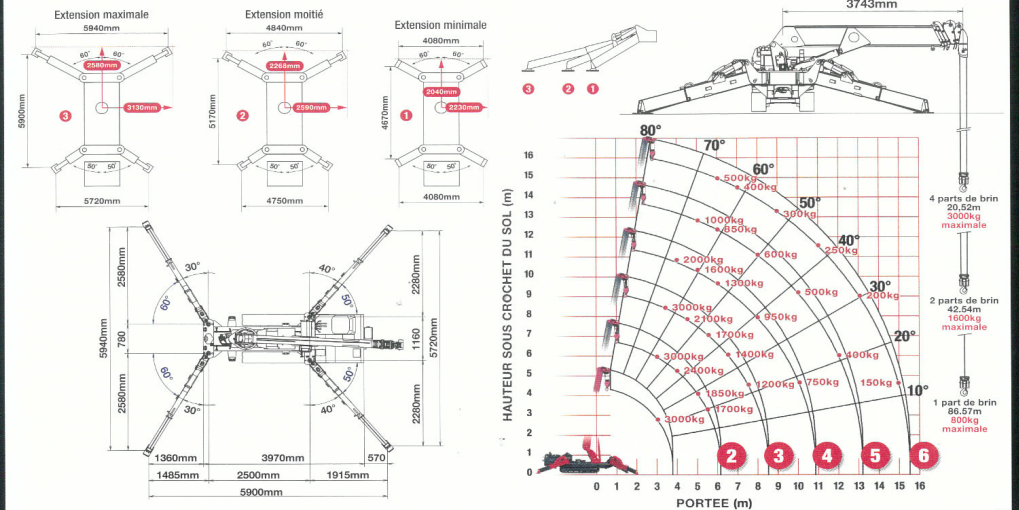
CARACTERISTIQUES

Capacité de levage	capacité	3,0 t à 3,4 m (506-1 : 4,0 t x 2,5 m avec crochet à 5 brins)
Portée	maximale :	15,52 m
Hauteur de levage max.	approx. :	16 m (17,79 m avec flèche, 16,46 m avec crochet fixe)
Longueur de câble	max. :	20,52 m (4 parts de brin), 42,54 m (2 parts de brin), 86,57 m (1 part de brin)
Dimensions	repliée :	4870mm (longueur) x 1400mm (largeur) x 2035mm (hauteur)
Poids	à vide :	4840 kg (4990 kg avec option électrique)
Pression au sol		à cause des multiples combinaisons, les pressions au sol sont disponibles sur demande
Vitesse de levage	approx. :	17 m / min (4 couches de câble et 4 brins)
Système de télescopage	longueur de flèche :	3,93 - 15,71 m
	vitesse de télescopage :	11,78m / 35 secondes
	type de flèche :	flèche à 6 sections hexagonales à télescopage hydraulique
Angle et vitesse de relevage	approx. :	0 - 80° / 18,0 secondes
Rotation	approx. :	360° (continu) 2,5 tr/min
Translation	entraînement :	hydrostatique et progressif en avant / arrière
	vitesse de déplacement :	0 - 3km/h
	pente admissible :	± 20° (dans l'axe vertical) 20° (en dévers)
	longueur de chenilles sur sol :	1750 mm
	pression des chenilles :	45,1 kPa (entraînement 0,46 kg/cm²)
	largeur des chenilles :	300 mm
Moteur	fabricant :	Mitsubishi / Yanmar
	carburant :	diesel (entraînement électrique par le réseau en option)
	puissance maximale :	18 kW (24,5 PS) / 2100 tr/min
	démarreur :	électrique
	réservoir de carburant :	40 litres
Moteur électrique	puissance :	7,5 kW -
	voltage :	400v AC 50 / 60 Hz
Équipement en standard		Contrôleur Electronique de Charge (CEC), radiocommande à distance, alarme fin de course, système d'alerte vocale intelligent, opération multifonction depuis la radiocommande, accélération automatique, système d'arrimage de crochet automatique, alarme de surcharge, lampes d'avertissement de surcharge, limiteur d'espace de travail
Équipement en option		Crochet boule (câble à 1 brin), crochet 1 poulie (câble à 2 brins), crochet à 5 brins (URW 506-1), entraînement électrique alimenté par le réseau électrique (400 V), chenilles non marquant, limiteur d'orientation, flèche capacité 500 kg, flèche capacité 700 kg, flèche 700 kg avec câble simple, radiocommande avec informations digitales



MINI-GRUE ARAIGNEE

TABLEAU DE CHARGE ET POSITIONS DE CALAGE



DEUXIEME SECTION SORTIE 3,93 - 6,33 m LONGUEUR DE FLECHE

Portée	m	2,5	3,0	3,4	4,0	4,5	5,0	5,5	6,0	
Calage	Extension maximale	kg	3000 (4000)	3000 (3350)	3000	2400	2100	1850	1700	1550
	Extension moitié	kg	3000 (4000)	3000 (3350)	3000	2400	2100	1850	1700	1400
	Extension minimale	kg	3000 (4000)	3000 (3350)	3000	2400	2000	1650	1350	1100

* Les charges marquées en blanc sont applicables seulement pour l'URW 506-1 avec crochet à 5 brins. Les charges marquées en noir sont applicables pour l'URW-506 et l'URW-506-1.

TROISIEME SECTION SORTIE 6,33 - 8,72 m LONGUEUR DE FLECHE

Portée	m	3,0	3,4	4,0	4,5	5,0	5,5	6,0	6,5	7,0	7,5	8,53	
Calage	Extension maximale	kg	3000	3000	2400	2100	1850	1700	1550	1400	1300	1200	1000
	Extension moitié	kg	3000	3000	2400	2100	1850	1700	1400	1200	1050	850	620
	Extension minimale	kg	3000	3000	2400	2000	1650	1350	1100	900	750	600	450

QUATRIEME SECTION SORTIE 8,72 - 11,05 m LONGUEUR DE FLECHE

Portée	m	4,0	4,5	5,0	5,5	6,0	7,0	8,0	9,0	10,0	10,0	10,86
Calage	Extension maximale	kg	2000	1800	1600	1450	1300	1100	950	850	750	640
	Extension moitié	kg	2000	1800	1600	1450	1300	1050	700	600	450	390
	Extension minimale	kg	2000	1800	1600	1350	1100	750	500	400	300	250

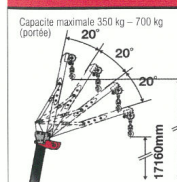
CINQUIEME SECTION SORTIE 11,05 - 13,38 m LONGUEUR DE FLECHE

Portée	m	5,0	5,5	6,0	7,0	8,0	9,0	10,0	11,0	12,0	13,19	
Calage	Extension maximale	kg	1000	920	850	700	600	550	500	450	400	350
	Extension moitié	kg	1000	920	850	700	600	520	450	390	300	250
	Extension minimale	kg	1000	920	850	700	500	400	300	250	200	170

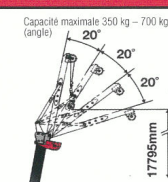
SIXIEME SECTION SORTIE 13,38 - 15,71 m LONGUEUR DE FLECHE

Portée	m	6,0	7,0	8,0	9,0	10,0	11,0	12,0	13,0	14,0	15,52
Calage	Extension maximale	kg	500	400	350	300	250	200	200	150	150
	Extension moitié	kg	500	400	350	300	250	200	200	150	150
	Extension minimale	kg	500	400	350	300	250	200	170	150	100

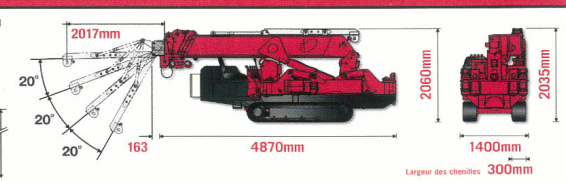
FLECHETTE



CROCHET FIXE



DIMENSIONS



FLECHETTE - 500 kg

Position repliée



Position travail



Capacité de levage	500 kg sections 1-5
	280 kg section 6
Longueur	800 mm
Poids	20 kg
Inclinaison	0°, 20°, 40°, 60°

Largeur des chenilles 300mm